


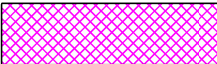

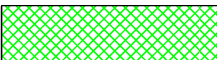
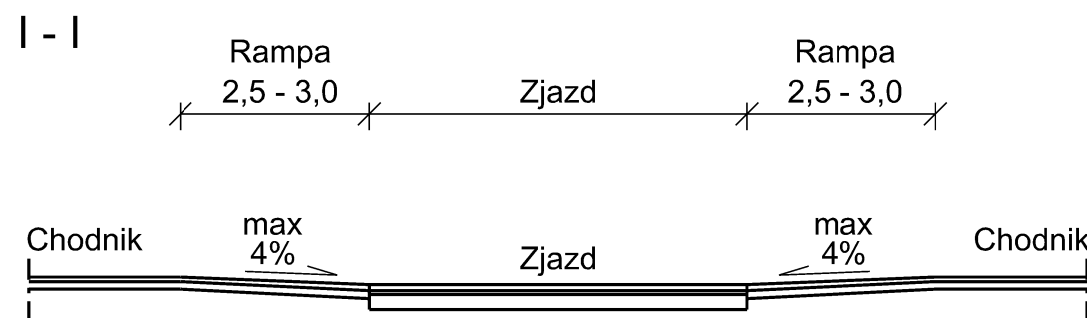


LEGENDA:

- |  |   |
|--|---|
|   | krawężnik betonowy<br>15x30x100 [cm]<br>układany na płask |
|   | obrzeże betonowe<br>8x25x100 [cm]                         |
|   | opornik betonowy<br>6x20x100 [cm]                         |
|   | zjazd   |
|   | chodnik   |
|  | zieleń  |



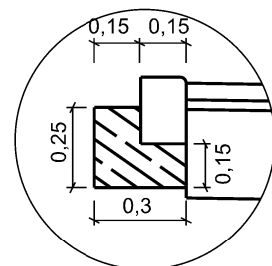
## Konstrukcja chodnika

<i>kostka betonowa wibroprasowana</i>	<i>6 cm</i>
<i>typu Behaton koloru szarego</i>	
<i>podsyпка cementowo - piaskowa</i>	<i>5 cm</i>
<i>podsyпка piaskowa</i>	<i>10 cm</i>
	<b><i>21 cm</i></b>

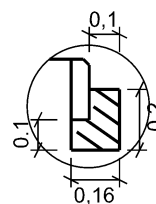
## Konstrukcja zjazdu

<i>kostka betonowa wibroprasowana</i> <i>typu Behaton koloru czerwonego</i>	<i>8 cm</i>
<i>podsyпка cementowo - piaskowa</i>	<i>3 cm</i>
<i>podbudowa: chudy beton</i> <i>Rm = 7,5-9,0 MPa</i>	<i>15 cm</i>
	<b>26 cm</b>

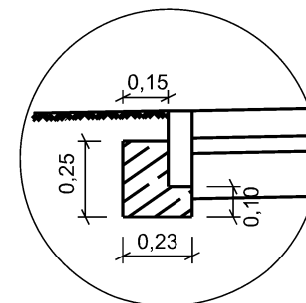
Szczegóły konstrukcyjne, skala 1:25



krawężnik wjazdowy 15x22x100 [cm]  
na ławie betonowej C 12/15 - 0,06 m3/mb



opornik betonowy 6x20x100 [cm]  
na ławie betonowej C 12/15 - 0,025 m3/mb  
**Zastosowanie:** *chodnik*



obrzeże betonowe 8x25x100[cm]  
na ławie betonowej C 12/15 - 0,05 m3/mb  
*Zastosowanie: zjazd*

 <p><b>Mariusz Tomczak</b>          62-200 GNIEZNO, os. Przylesie 22 / Osinieć          kom. 0692-33-47-48; e-mai: biuro@drogamt.eu          NIP 784-198-10-75 REGON 300631493</p>				<p>Investor          Miasto i Gmina          Gołańcz          ul. dr P. Kowalika 2          62-130 Gołańcz</p>			
<p>OBIEKT: Przebudowa chodnika we wsi Smogulec, działki 137 i 139;          Gmina Gołańcz.</p>							
RYSUNEK: Schemat konstrukcyjny zjazdów.						Nr 4	
STANOWISKO	IMIĘ I NAZWISKO			Nr UPR.	DATA	PODPIS	
Projektant	mgr inż. Mariusz Tomczak			WKP/0247/ POOD/07	1 2014		
Asysten proj.	inż. Błażej Michalik				1 2014		
BRANŻA DROGI	STADIUM P. B-W	ROK OPR. 1 2014	NR ZLEC.	SKALA 1:100 (25)	EGZEMPLARZ		